

”

A VENDRE - BUREAUX À LUXEMBOURG



PRIX DE VENTE : 1 090 000 €

CONTACT : ALEXANDRINE KORNILOFF - PORT +352 691 118 494

MAIL : A.KORNILOFF@BARNES-INTERNATIONAL.COM

EXCLUSIVITÉ

10 AVENUE PORTE NEUVE
L-2227 LUXEMBOURG



TÉL : +352 28 99 30 04 11
LUXEMBOURG@BARNES-
INTERNATIONAL.COM

INFORMATIONS NON CONTRACTUELLES

PARIS - GENEVA - LONDON - MOSCOW - NEW YORK - MIAMI - ST BARTH - DEAUVILLE - BASQUE COAST - FRENCH COUNTRYSIDE -
ARCACHON BAY - PERIGORD - PROVENCE - FRENCH RIVIERA - SAINT TROPEZ - CORSICA - COURCHEVEL - MEGEVE

DESCRIPTION

BARNES Luxembourg vous propose à la vente des bureaux situés côte d'Eich proche du centre ville.

La surface totale est de +/- 85m², trois vastes pièces dont une de +/- 32 m² avec accès direct sur une terrasse de +/- 9m² avec vue dégagée. Une cuisine équipée, une salle de bains et wc séparé.

Un garage et une cave viennent compléter ce bien.

Pour toutes informations supplémentaires, n'hésitez pas à contacter Mme Korniloff Alexandrine au +352 691 118 494.

CARACTÉRISTIQUES

Type de bien :	Bureaux	Honoraires :	-	Surface :	85 m ²
terrain :	-	NB de chambres :	-	charges :	-
Surface Balcon :	-	Ascenseur :	Oui	Piscine :	Non
Bilan consommation énergie :	-	Bilan émissions GES :	-	Nombre de lots :	-
Dépôt de garantie :	-	Honoraires à la charge :	du Vendeur		

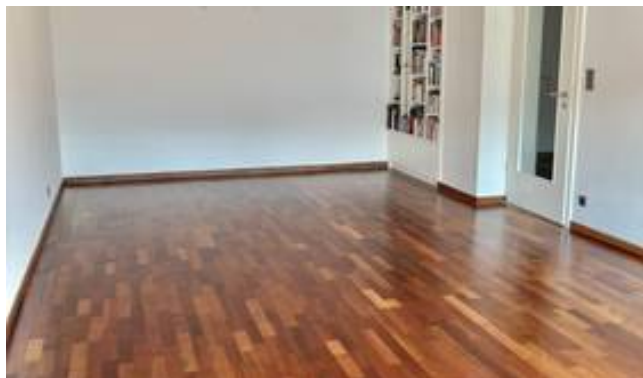
10 AVENUE PORTE NEUVE
L-2227 LUXEMBOURG



TÉL : +352 28 99 30 04 11
LUXEMBOURG@BARNES-
INTERNATIONAL.COM

INFORMATIONS NON CONTRACTUELLES

PARIS - GENEVA - LONDON - MOSCOW - NEW YORK - MIAMI - ST BARTH - DEAUVILLE - BASQUE COAST - FRENCH COUNTRYSIDE -
ARCACHON BAY - PERIGORD - PROVENCE - FRENCH RIVIERA - SAINT TROPEZ - CORSICA - COURCHEVEL - MEGEVE



10 AVENUE PORTE NEUVE
L-2227 LUXEMBOURG



TÉL : +352 28 99 30 04 11
LUXEMBOURG@BARNES-
INTERNATIONAL.COM

INFORMATIONS NON CONTRACTUELLES

PARIS - GENEVA - LONDON - MOSCOW - NEW YORK - MIAMI - ST BARTH - DEAUVILLE - BASQUE COAST - FRENCH COUNTRYSIDE -
ARCACHON BAY - PERIGORD - PROVENCE - FRENCH RIVIERA - SAINT TROPEZ - CORSICA - COURCHEVEL - MEGEVE