

”

VILLA DE PRESTIGE À KOCKELSCHEUER



PRIX DE VENTE : 3 350 000 €

CONTACT : ALAIN REGO - PORT +352 661 603 959

MAIL : A.REGO@BARNES-INTERNATIONAL.COM

EXCLUSIVITÉ

10 AVENUE PORTE NEUVE
L-2227 LUXEMBOURG



TÉL : +352 28 99 30 04 11
LUXEMBOURG@BARNES-
INTERNATIONAL.COM

INFORMATIONS NON CONTRACTUELLES

PARIS - GENEVA - LONDON - MOSCOW - NEW YORK - MIAMI - ST BARTH - DEAUVILLE - BASQUE COAST - FRENCH COUNTRYSIDE -
ARCACHON BAY - PERIGORD - PROVENCE - FRENCH RIVIERA - SAINT TROPEZ - CORSICA - COURCHEVEL - MEGEVE

DESCRIPTION

Bienvenue dans cette somptueuse résidence contemporaine, une œuvre architecturale exceptionnelle nichée dans le quartier recherché de Kockelscheuer à Luxembourg.

Cette résidence neuve, d'une surface nette totale d'environ 404 m², incarne l'alliance parfaite entre modernité et confort luxueux. Dès votre entrée, vous serez séduit par l'élégance des espaces et la qualité des matériaux utilisés.

Un véritable bijou technologique, cette maison est équipée d'un ascenseur, offrant un accès fluide à chaque étage. Le sous-sol spacieux est aménagé pour accueillir un espace détente avec spa, sauna, et cave à vin, idéal pour des moments de relaxation inégalés.

La luminosité est omniprésente grâce à de larges baies vitrées et une belle hauteur sous plafond, créant une atmosphère aérée et conviviale.

Au premier étage, vous découvrirez trois chambres élégamment agencées, chacune dotée de sa propre salle d'eau, offrant intimité et confort à chaque occupant.

La pièce maîtresse de cette demeure est sans conteste la suite parentale, un véritable havre de paix, comprenant un vaste espace dressing, une salle de bains somptueuse, et une terrasse privée d'environ 28m², parfaite pour profiter des douces soirées d'été.

Cette propriété d'exception est nichée sur un terrain de 5.47 ares, offrant un espace extérieur soigneusement aménagé, où il fait bon se détendre en toute intimité.

Ne manquez pas cette opportunité unique d'acquérir une résidence contemporaine de prestige dans l'un des quartiers les plus prisés de Luxembourg. Contactez-nous dès aujourd'hui pour organiser une visite et laissez-vous séduire par le luxe et le raffinement de cette demeure d'exception.

CARACTÉRISTIQUES

Type de bien :	Maison / Villa Honoraires :	-	Surface :	350 m ²	
terrain :	547 m ²	NB de chambres :	-	charges :	-
Surface Balcon :	-	Ascenseur :	Oui	Piscine :	Non
Bilan consommation énergie :	-	Bilan émissions GES :	-	Nombre de lots :	-
Dépôt de garantie :	-	Honoraires à la charge :	du Vendeur		

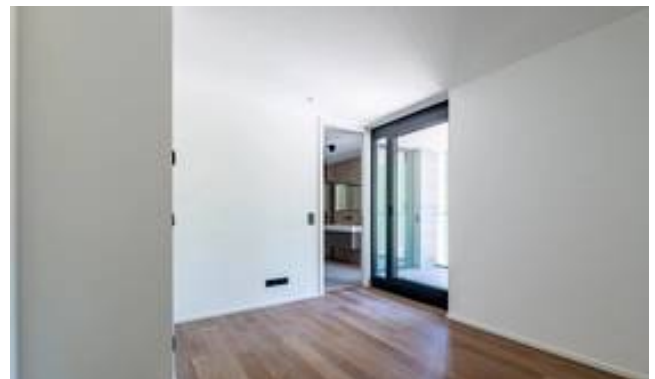
10 AVENUE PORTE NEUVE
L-2227 LUXEMBOURG



TÉL : +352 28 99 30 04 11
LUXEMBOURG@BARNES-
INTERNATIONAL.COM

INFORMATIONS NON CONTRACTUELLES

PARIS - GENEVA - LONDON - MOSCOW - NEW YORK - MIAMI - ST BARTH - DEAUVILLE - BASQUE COAST - FRENCH COUNTRYSIDE -
ARCAÇON BAY - PERIGORD - PROVENCE - FRENCH RIVIERA - SAINT TROPEZ - CORSICA - COURCHEVEL - MEGEVE



10 AVENUE PORTE NEUVE
L-2227 LUXEMBOURG



TÉL : +352 28 99 30 04 11
LUXEMBOURG@BARNES-
INTERNATIONAL.COM

INFORMATIONS NON CONTRACTUELLES

PARIS - GENEVA - LONDON - MOSCOW - NEW YORK - MIAMI - ST BARTH - DEAUVILLE - BASQUE COAST - FRENCH COUNTRYSIDE -
ARCACHON BAY - PERIGORD - PROVENCE - FRENCH RIVIERA - SAINT TROPEZ - CORSICA - COURCHEVEL - MEGEVE