

”

APPARTEMENT 3 CHAMBRES AVEC TERRASSE - LUXEMBOURG-LIMPERTSBERG

---



PRIX DE VENTE : NOUS CONSULTER

---

CONTACT : JEAN-CHRISTOPHE VIGUIER - PORT +352 661 766 007

MAIL : [JC.VIGUIER@BARNES-INTERNATIONAL.COM](mailto:JC.VIGUIER@BARNES-INTERNATIONAL.COM)

---

10 AVENUE PORTE NEUVE  
L-2227 LUXEMBOURG



TÉL : +352 28 99 30 04 11  
[LUXEMBOURG@BARNES-INTERNATIONAL.COM](mailto:LUXEMBOURG@BARNES-INTERNATIONAL.COM)

INFORMATIONS NON CONTRACTUELLES

PARIS - GENEVA - LONDON - MOSCOW - NEW YORK - MIAMI - ST BARTH - DEAUVILLE - BASQUE COAST - FRENCH COUNTRYSIDE -  
ARCACHON BAY - PERIGORD - PROVENCE - FRENCH RIVIERA - SAINT TROPEZ - CORSICA - COURCHEVEL - MEGEVE

## DESCRIPTION

BARNES Luxembourg vous propose à la vente ce bel appartement lumineux et traversant situé au 1er étage avec ascenseur d'une petite résidence bien entretenue à Luxembourg-Limpertsberg.

Bien agencé, il se compose d'un hall d'entrée desservant une vaste pièce de vie de +/- 50m<sup>2</sup> avec accès terrasse orientée sud d'environ 12m<sup>2</sup>, une cuisine indépendante équipée (possibilité de faire une ouverture sur le séjour), trois chambres, une salle de bains et un wc séparé.

Un garage et une cave complètent ce bien, ainsi qu'une buanderie commune et un local vélo.

Très beau potentiel pour cet appartement idéalement situé, quelques travaux de rafraîchissement sont à prévoir.

Pour plus d'informations, n'hésitez pas à nous contacter au +352 28 99 24 94 ou par mail [luxembourg@barnes-international.com](mailto:luxembourg@barnes-international.com)

## CARACTÉRISTIQUES

Type de bien :	Appartement	Honoraires :	-	Surface :	126 m <sup>2</sup>
terrain :	-	NB de chambres :	3	charges :	250 € / mois
Surface Balcon :	-	Ascenseur :	Oui	Piscine :	Non
Bilan consommation énergie :	-	Bilan émissions GES :	-	Nombre de lots :	-
Dépôt de garantie :	-				

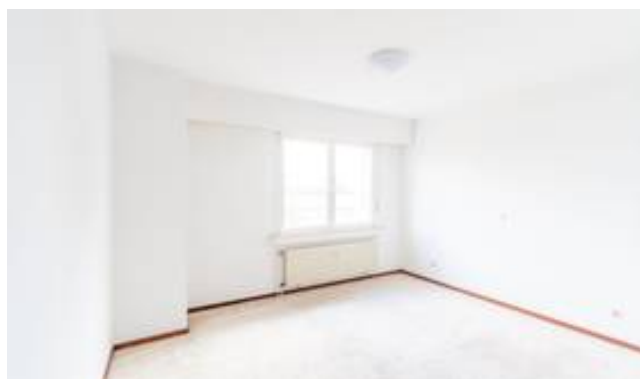
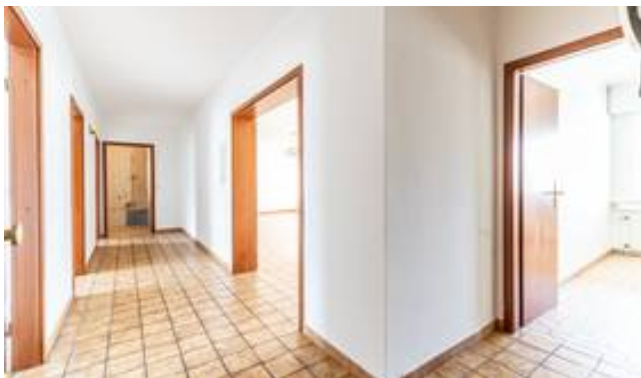
10 AVENUE PORTE NEUVE  
L-2227 LUXEMBOURG



TÉL : +352 28 99 30 04 11  
[LUXEMBOURG@BARNES-INTERNATIONAL.COM](mailto:LUXEMBOURG@BARNES-INTERNATIONAL.COM)

INFORMATIONS NON CONTRACTUELLES

PARIS - GENEVA - LONDON - MOSCOW - NEW YORK - MIAMI - ST BARTH - DEAUVILLE - BASQUE COAST - FRENCH COUNTRYSIDE -  
ARCACHON BAY - PERIGORD - PROVENCE - FRENCH RIVIERA - SAINT TROPEZ - CORSICA - COURCHEVEL - MEGEVE



10 AVENUE PORTE NEUVE  
L-2227 LUXEMBOURG



TÉL : +352 28 99 30 04 11  
LUXEMBOURG@BARNES-  
INTERNATIONAL.COM

INFORMATIONS NON CONTRACTUELLES

PARIS - GENEVA - LONDON - MOSCOW - NEW YORK - MIAMI - ST BARTH - DEAUVILLE - BASQUE COAST - FRENCH COUNTRYSIDE -  
ARCACHON BAY - PERIGORD - PROVENCE - FRENCH RIVIERA - SAINT TROPEZ - CORSICA - COURCHEVEL - MEGEVE